



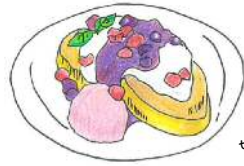
# PANCAKE

ドリンクメニューは裏面です



**Honey Pancake**  
定番!ハニーパンケーキ  
セット **1,300** 単品 **900**

ホイップバターにたっぷり蜂蜜をかけて召し上がれ。まず、何もかきずけに一口。生地本来の味わいをお楽しみいただき、その後、2種類の蜂蜜をたっぷりかけてお楽しみください。



**BlueBerry Pancake**  
ゴロゴロブルーベリーソースの  
ヨーグルトパンケーキ  
セット **1,700** 単品 **1,300**

ブルーベリーの果肉の食感を残した自家製ハニーブルーベリーソースをヨーグルトクリームの上にとろろりとかけて仕上げた一品。ミックスベリーのゼラートと合わせてお楽しみください。  
※盛り付けはイメージです。材料の状況により盛り付けが変更になる場合がございます。

**CHECK!**

注文後、1枚1枚低温でじっくりと片面ずつ焼き上げるフワフワなパンケーキ!

※メレンゲを注文後に立てて創りますので提供までお時間を頂戴します。予めご了承ください。

ドリンクメニューは裏面です



**TIRAMISU Pancake**  
大人ティラミスのハニーパンケーキ  
セット **1,650** 単品 **1,250**

たっぷりのハニーマスカルポーネをのせた大人リッチなパンケーキ。付け合わせのほろにがコーヒースロップとメープルシロップをお好みでかけながらお楽しみください。

**CHECK!**

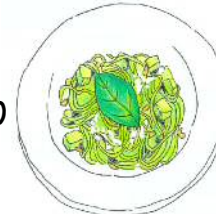
**CHECK!**

生パスタは、当然当店シェフが手作り。ぜひ当店シェフが素材や味、気温や温度に合わせて作り分けるパスタをぜひ一度ご賞味ください。手作りの為、生パスタは数量限定になります。スパゲッティに変更になる場合がございます。予めご了承ください。

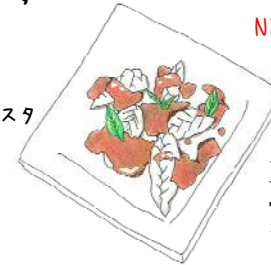
# FOOD

ドリンクメニューは裏面です

**Pasta** セット **1,650** 単品 **1,250**

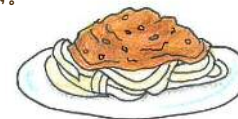


**NEW**  
ジェノベーゼソースのパスタ  
はちみつとバジルを混ぜ合わせ風味豊かに仕上げたバジルペーペーストとチーズがマッチした夏らしい一品。



**NEW**  
イカとハーブを詰めたラビオリ (アメリカヌソース)

イカとハーブをペーストにして一つ一つ丁寧に包んだ見た目餃子のようなラビオリ。甲殻類独特の甘味とコクに隠し味にはちみつを入れたオレンジ色のソース。口に入れた瞬間にいろいろな味わいが楽しめます。



ミートソースパスタ (スパゲッティ)

定番のミートソースをハニービーで作るところになります。隠し味のはちみつがミートソースに奥深さを...

**Pizza** セット **1,550** 単品 **1,200**



クワトロフォルマッジ ~4種チーズのピッツア~

蜂蜜を楽しむならこのピッツア。4種のチーズと、蜂蜜のマリアージュ。クセの強いチーズと栗の蜂蜜との味わいはワインが進みます。



マルゲリータピッツア

フレッシュマトとモッツアレラチーズの定番ピッツア。マルゲリータにも、当然はちみつ。トマトの酸味にもはちみつが合うんです。



フレッシュルッコラと生ハムのサラダピッツア

フレッシュルッコラと生ハムを贅沢にのせたサラダピッツア。ぜひサラダ感覚でお楽しみください。

**Rice** セット **1,550** 単品 **1,200**



**NEW**  
チキンロールと雑穀ご飯

鶏肉をチキンピヨンで柔らかく煮込み上からチーズをかけてオープン焼きにしました。ソースには、はちみつとローズマリーで作ったはちみつ屋らしい一品。



**NEW**  
夏野菜のピリ辛はちみつカレー

じっくり煮込んだ野菜と、とろける牛肉が入ったスパイシーなカレー。別添えのはちみつをかけると、マイルドな味わいに...ぜひお好みのはちみつの量を探してみてください。

パンケーキセットの内容



前菜プレート



パンケーキ



ドリンク

# FOOD

## Pancake



**Cheese Pancake**  
ハニーチーズソースのハニーパンケーキ

セット **1,850** 単品 **1,450**

ルッコラと、自家製ベーコン。半熟卵がのったお食事パンケーキ。オリジナルハニーチーズソースをたっぷりかけた食べ応え抜群のお食事系パンケーキです。ふわふわのパンケーキにチーズソースが食欲をそそります。

フードランチセットの内容



前菜プレート



メイン



本日のドルチェ



ドリンク

Cafe Galateria  
**Honey B**

ふわふわハニーパンケーキとイタリアンのカフェ **ハニービー** ドリンクメニューは裏面です

6月の定休日  
4日(火)11日(火)12日(水)18日(火)25日(火)  
7月の定休日  
2日(火)9日(火)10日(水)16日(火)23日(火)30日(火)