

Read to 100 Anniversary
2020 KURODA HONEY

Miele Christmas 2019

はちみつ専門店「ドルチェミエーレ」のクリスマスケーキ!

ケーキを飾ろう、
笑顔で飾ろう!



生クリーム
デコレーション

かざり別添え

当店イチ押しケーキ。はちみつを使用したふわふわスポンジに苺と生クリームをサンドしたケーキです。

※+100円でチョコクリームに変更可

かざりは別添えでのお渡しになります。
※写真は完成イメージです。

●5号:3,500円 ●6号:4,000円 ●7号:5,000円



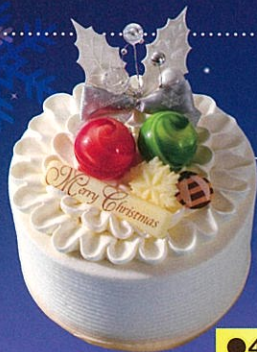
ミエーレ風
レアチーズ

かざり別添え

2層のチーズとはちみつの奥深さを感じるチーズ好きにはたまらない逸品です。

かざりは別添えでのお渡しになります。
※写真は完成イメージです。

●5号:3,300円 ●6号:3,800円



ホーリー
ナイト

苺をカットせず、ホーリーナイトの名前の通り、ロウソクをイメージし、高さを出したショートケーキ。

●4号 3,000円



ショコラ・
アムール

濃厚なチョコレートにラズベリーと焦がしハチミツを合わせた大人の味わいのケーキ。

●4号 3,000円



ガトー
ショコラ

クラシカルなガトーショコラにフランボワーズジャムをサンドし、はちみつ生クリームを合わせながらお楽しみください。

●5号 3,300円

(12cm×12cmスクエア形)

マロンのブッシュ

X'mas特製モンブラン。ヘーゼルナッツのスポンジとマロンのパバロワに、マロンクリームを絞りました。香ばしいヘーゼルナッツと、マロンの味わいをぜひお楽しみください。

18cm 4,000円



ポップジェラートの
タルト

見た目も可愛く、カラフルな色味と味わいが一度に楽しめるアイスケーキです。

●4号 3,000円



アイス
ケーキ

早期予約特典 11月中にご予約を頂いた場合ポイント3倍!

ケーキのご予約・お問い合わせは、【お電話】または【ご来店の上、店頭にて】ご予約ください。

Dolce Miele
ドルチェ ミエーレ

本店/栃木県鹿沼市村井町291-1

営業時間 10:00~18:00/定休日 火曜日(祝祭日の際は翌日振替)

ケーキのご予約・
お問い合わせはこちら

TEL **0289-77-7388** <http://kuroda-honey.com>

★予約受付期間:12月18日(水)まで
★受け取り開始日:12月20日(金)~

※表示価格はすべて税込表示です。※仕入れの状況や季節によって、デコレーションが予告なく変更になる場合がございます。※クリスマスケーキのご予約は、2営業日前までにお申し込みいたします。
※4号(12cm)、5号(15cm)、6号(18cm)、7号(21cm) ※7号以上はご相談ください。